

CAMPING PHARE OUEST** 2012

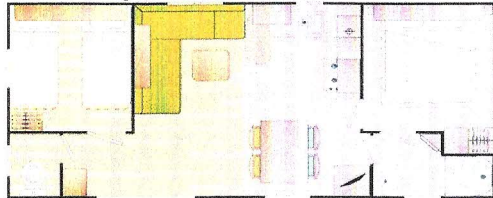
N°1

SUPER MERCURE 4 pers. surface 27,50 m²



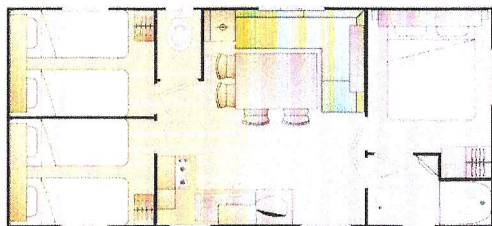
N°2

TITANIA 4 personnes surface 29,70 m²



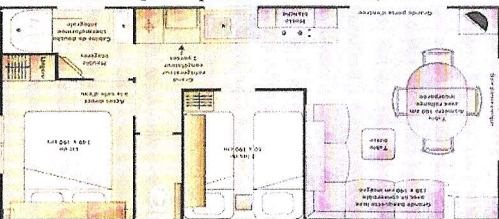
N°3

SUPER TITANIA 5/ 6 personnes surface 29,70 m²



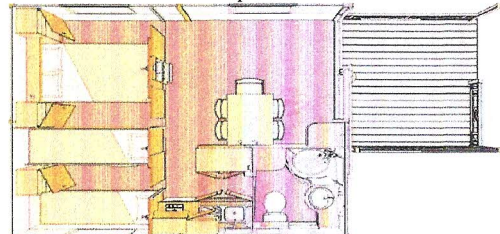
N°4

PANORAMIQUE 4 personnes surface 29,70 m²



N°5

CHALET GITOTEL 4/5 personnes surface 24 m²



Tarifs des locations à la semaine

Toutes charges comprises

07/04/12 au 23/06/12	23/06/12 au 07/07/12	07/07/12 au 28/07/12
220€	350€	650€
28/07/12 au 25/08/12	25/08/12 au 01/09/12	01/09/12 au 10/11/12
750€	500€	220€

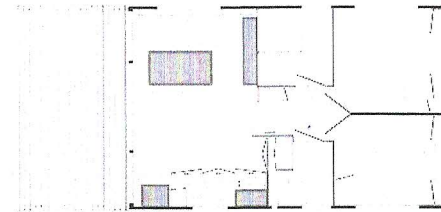
07/04/12 au 23/06/12	23/06/12 au 07/07/12	07/07/12 au 28/07/12
240€	370€	670€
28/07/12 au 25/08/12	25/08/12 au 01/09/12	01/09/12 au 10/11/12
770€	500€	240€

07/04/12 au 23/06/12	23/06/12 au 07/07/12	07/07/12 au 28/07/12
240€	400€	700€
28/07/12 au 25/08/12	25/08/12 au 01/09/12	01/09/12 au 10/11/12
790€	550€	240€

07/04/12 au 23/06/12	23/06/12 au 07/07/12	07/07/12 au 28/07/12
240€	370€	670€
28/07/12 au 20 25/08/12	25/08/12 au 01/09/12	01/09/12 au 10/11/12
770€	500€	240€

07/04/12 au 23/06/12	23/06/12 au 07/07/12	07/07/12 au 28/07/12
230€	330€	590€
28/07/12 au 25/08/12	25/08/12 au 01/09/12	01/09/12 au 10/11/11
660€	500€	230€

N° 6 O'PHEA OHARA 4 pers. Surface 25,6m²
+ terrasse 7,60m² NOUVEAU MOBIL



07/04/12 au 23/06/12	23/06/12 au 07/07/12	07/07/12 au 28/07/12
230€	330€	590€
28/07/12 au 25/08/12	25/08/12 au 01/09/12	01/09/12 au 10/11/12
700€	500€	230€

N°7 OHARA 4 pers. Surface 20 m² + terrasse 7,60m²

NOUVEAU MOBIL

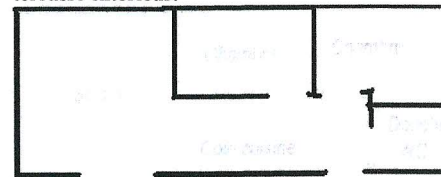


07/04/ au 23/06/12	23/06/12 au 07/07/12	07/07/12 au 28/07/12
230 €	330€	590 €
30/07/12 au 25/08/12	25/08/12 au 01/09/12	01/09/12 au 10/11/12
680€	450€	230 €

MODELE N° 8 SANS PROMOTION

N°8 (4 PERSONNES)

Modèle ancien ou mobil de propriétaire pas de terrasse extérieur.



07/04 au 23/06/12 01/09 au 10/11/12	23/06/12 au 07/07/12	07/07/12 au 25/08/12
200 €	300€	430 €
		25/08/12 au 01/09/12
		300 €

Les tarifs de location comprennent eau, électricité, vaisselle, literie, micro-onde, cafetière électrique, SAUF LES DRAPS. Accès à la piscine en saison. (du 01/07 au 30/09/11) Il faut prévoir en plus de la location une taxe de séjour de 0,28€ par jour et par personne de plus de 14 ans.

Pour les locations du 07/04 au 16/06/12 : 2 SEMAINES LOUEES =
1 SEMAINE OFFERTE

23/06 au 07/07 – 20% sur la quinzaine et du 07/07 au 25/08 – 12% sur 2 ou 3 semaines louées.

LES WEEK-END POUR UN MINIMUM DE 2 NUITS

07/04/12 AU 23/06/12	TARIF A LA NUIT	
ET	1 à 2 personnes	50€ la nuit
	3 à 4 personnes	55€ la nuit
02/09/12 AU 10/10/12	5 à 6 personnes	65€ la nuit